

Limite comunale

Area oggetto di intervento

Tracciato cavidotto

SE Terna - Cabina di consegna

NOTE

1) L'oggetto di intervento non ricade su Assetto insediativo

Grandi Aree Industriali

Componente insediativo (A)

CENTRI ANTICA PRIMA FORMAZIONE

EDIFICATO URBANO DIFFUSO

ESPANSIONI FINO ANNI 50

ESPANSIONI RECENTI

Componente insediativo (B)

AREE ESTRATTIVE DI PRIMA CATEGORIA (MINIERE)

AREE ESTRATTIVE DI SECONDA CATEGORIA (CAVE)

Componente insediativo (C)

AREE INFRASTRUTTURE

AREE SPECIALI E AREE MILITARI

GRANDE DISTRIBUZIONE COMMERCIALE

INSEDIAMENTI PRODUTTIVI

INSEDIAMENTI TURISTICI

NUCLEI CASE SPARSE

RETI INFRASTRUTTURE

Nodi Trasporti

aeroporto militare

aeroporto principale

aeroporto secondario

porto commerciale

porto industriale

porto commerciale/turistico

porto turistico

stazione ferroviaria

terminal industriale

Impianti Ferroviari

Ferrovia di impianto

Ferrovia di impianto - a valenza paesaggistica

Rete Stradale

Strada a valenza paesaggistica

Strada a valenza paesaggistica - di fruizione turistica

Strada di fruizione turistica

Strada di impianto

Strada di impianto - a valenza paesaggistica

Strada di impianto - a valenza paesaggistica - di fruizione turistica

Strada in costruzione

Strada locale

Depuratori

Condotta idrica

Ciclo Rifiuti

Discarica

Impianto di trattamento e/o incenerimento rifiuti

Centrale Elettrica

Linea Elettrica

Parchi Eolici

Impianti Eolici in costruzione

Impianti Eolici realizzati

Aree interessate Impianti Eolici

Saline

COORDINAMENTO

Innova Service S.r.l.
Via Santa Margherita, 4
09124 - Cagliari (CA)
P.IVA 03379940921
PEC: innovaservice@pec.it

COMMITTENTE

Apello Solar S.r.l.
Viale della Stazione, 7
39100 - Bolzano (BZ)
P.IVA 03187660216
PEC: apello.solar@pec.inprese.it

REALIZZAZIONE DI UN IMPIANTO AGRIVOLTAICO AVANZATO
"PIMENTEL A"
Pimentel (SU), Sardegna, Italia

PROGETTO DEFINITIVO

ELABORATO

IMPIANTO AGRIVOLTAICO AVANZATO

Inquadramento su PPR - PIANO PAESAGGISTICO REGIONALE

Tavola di ASSETTO INSEDIATIVO

REV.

DATA

DESCRIZIONE

REDATTO

VERIFICATO

APPROVATO

NOME FILE

00

23.03.2024

Prima emissione

Seingim Global Service S.r.l.

Innova Service S.r.l.

Apello Solar S.r.l.

F:_GEN_PPR.dwg

01

13.03.2024

Seconda emissione

Seingim Global Service S.r.l.

Innova Service S.r.l.

Apello Solar S.r.l.

02

06.2024

Terza emissione

Seingim Global Service S.r.l.

Innova Service S.r.l.

Apello Solar S.r.l.

RF: 24051

CODICE ELABORATO

TAV_GEN_PPR

SCALA: 1:10000

seingim

SEINGIM GLOBAL SERVICE S.r.l.
Sede Legale: Viale degli Omi, 57
39022 Cavigli (VI)
Telefono: 0421023007
e-mail: info@seingim.it
Web: www.seingim.it



Limite comunale

Area oggetto di intervento

Tracciato cavidotto

SE Terna - Cabina di consegna

NOTE

1) L'oggetto di intervento non ricade nell'area di Assetto Culturale

BENI PAES. LINEARI E PUNTUALI 142 E 143

Fascia Costiera

Vulcani

Alberi Monumentali

Grotte Caverne

Monumenti Nat Istituiti Lr 31-89

Parchi Aree Protette Naz Lqn 394-91

INSEDIAMENTO PRODUTTIVO

Aree Bonifica

Aree Bonifica_rev

Aree Saline Storiche

Aree Organizzazione Mineraria

Parco Geom Ambientale Storico

BENI PAESAGGISTICI E BENI IDENTITARI

Beni Paesaggistici Ex Art 143_PLG

cava

fortezza

insediamento

necropoli

torre avvistamento

Beni Paesaggistici Ex Art 143_PL5

abbazia

abitato

ale'e couverte

anfiteatro

betilo

castello

castello fortificazioni

cava

chiesa

cimitero

circolo megalitico

cisterna

complesso

convento

cripta

cumbessias

dolmen

domus de janas

ex cappella

fonte-pozzo

fullonica

grotta

grotta riparo

insediamento

insediamento storico sparso

ipogeo funerario

menhir

necropoli

nuraghe

oratorio

rinvenerimenti

ruderi

santuario

seminario

sepolitura

tempio

terme

tomba

tomba dei giganti

tophet

torre

torre costiera

villaggio

Beni Paesaggistici Ex Art 136, 142

Archeologico

Architettonico

Beni Identitari

acquedotto

albergo

casa

casa cantoniera

caserma forestale

collegio

dogana

edificio

fabbriato

faro

fontana

forno

gualchiera

monumento

mulino

municipio

palazzo

ponte

portale

porto storico

pozzo

relitto

scalinata

scuola

serbatoio

statua

stazione

strada

struttura

tonnara

villa

COORDINAMENTO

Innova Service S.r.l.
Via Santa Margherita, 4
09124 - Cagliari (CA)
P.IVA 03379640921
PEC: innovaservice@pec.it

COMMITTENTE

Apello Solar S.r.l.
Viale della Stazione, 7
39100 - Bolzano (BZ)
P.IVA 03187660216
PEC: apello.solar@pecimpresa.it

REALIZZAZIONE DI UN IMPIANTO AGRIVOLTAICO AVANZATO
"PIMENTEL A"
Pimentel (SU), Sardegna, Italia

PROGETTO DEFINITIVO

ELABORATO

IMPIANTO AGRIVOLTAICO AVANZATO
Inquadramento su PPR - PIANO PAESAGGISTICO REGIONALE
Tavola di ASSETTO CULTURALE

RF: 24051

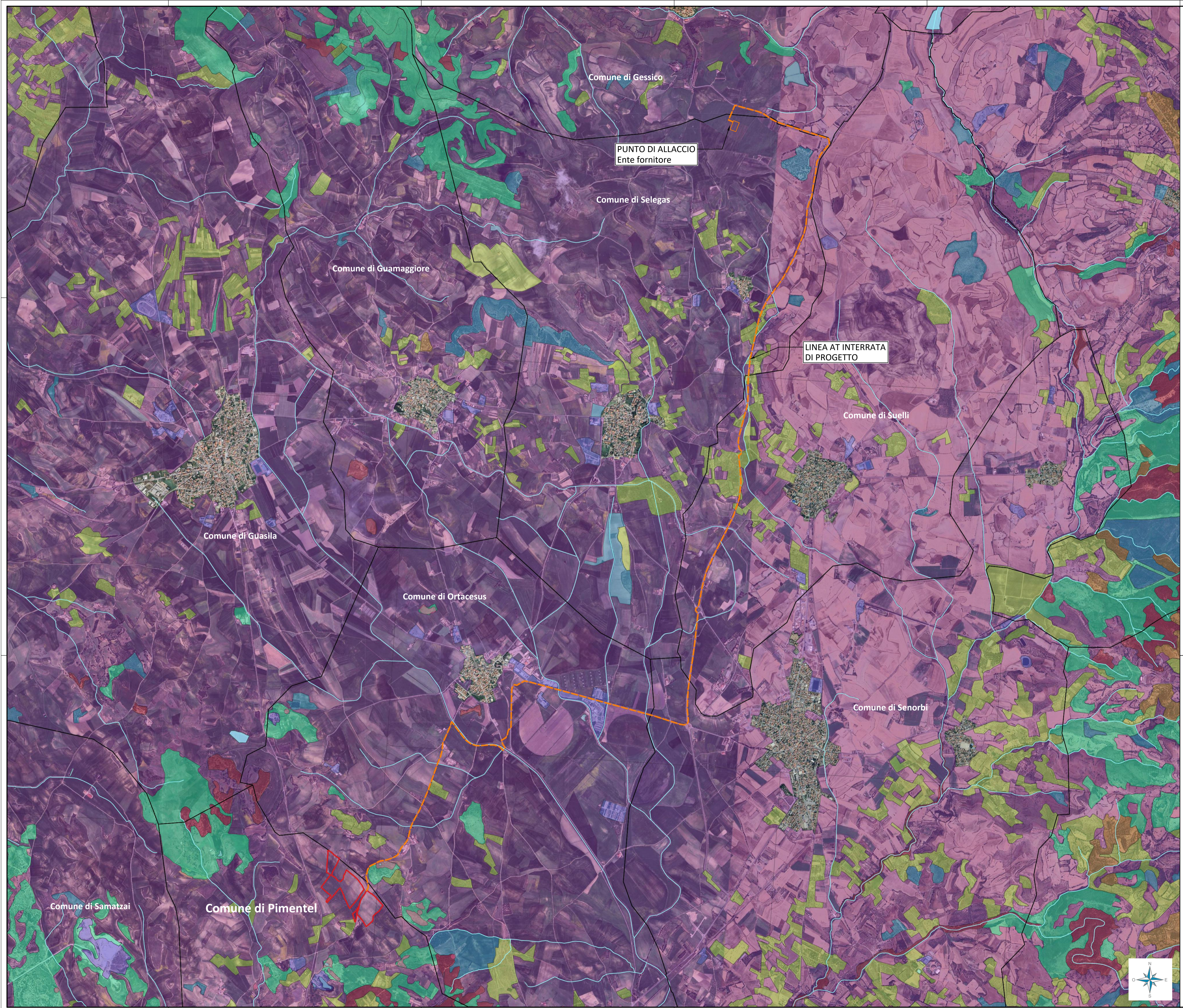
CODICE ELABORATO
TAV_GEN_PPR

REV.	DATA	DESCRIZIONE	REDATTO	VERIFICATO	APPROVATO	NOME FILE: TAV_GEN_PPR.dwg
00	23.03.2024	Prima emissione	Seingim Global Service S.r.l.	Innova Service S.r.l.	Apello Solar S.r.l.	
01	13.03.2024	Seconda emissione	Seingim Global Service S.r.l.	Innova Service S.r.l.	Apello Solar S.r.l.	
02	06.2024	Terza emissione	Seingim Global Service S.r.l.	Innova Service S.r.l.	Apello Solar S.r.l.	SCALE: 1:15000

seingim

SEINGIM GLOBAL SERVICE S.r.l.

Sede Legale: Viale degli Omi, 57
39022 Cengio (VI)
Telefono: 0421023007
e-mail: info@seingim.it
Web: www.seingim.it



Limite comunale

Area oggetto di intervento

Tracciato cavidotto

SE Terna - Cabina di consegna

LEGENDA PPR - ASSETTO AMBIENTALE

AREA DI INTERESSE NATURALISTICO ISTITUZIONALMENTE TUTELATE

Aree Gestione Speciale Ente Foreste

Oasi Permanenti Protezione Faunistica

Siti Interesse Comunitario

Zone Protezione Speciale

Sistema Regionale Parchi

AMBIENTALE - BENI PAESAGGISTICI 143

Fiumi Torrenti_ARC

Fiumi Torrenti_PLG

Laghi Invasi Stagni

Sistemi Costieri Campi Dunari Sistemi Spiaggi

Campi dunari

Sistemi di spiaggia

AMBIENTALE - BENI PAESAGGISTICI 143 - Retini

Zone Umide Costiere_rev

Zone Umide Costiere

Aree Interesse Faunistico

Aree Interesse Botanico Fitogeografico

Aree Quota Superiore 900m

AMBIENTALE - AREE RECUPERO AMBIENTALE

Siti Inquinati

Aree Minerarie e Dismesse

Discariche

Scavi

ASSETTO AMBIENTALE SIS BAIE PROM SCOG ISOLE FAL

Falesie e versanti costieri ad alta energia

Promontori

Scogli e piccole isole

Sistemi a baie e promontori

Componenti Ambientali

Aree antropizzate

Boschi

Culture arboree specializzate

Culture erbacee specializzate

Impianti boschivi artificiali

Macchia, dune e aree umide

Praterie e spiagge

COORDINAMENTO

Innova Service S.r.l.
Via Santa Margherita, 4
09124 - Cagliari (CA)
P.IVA 03379840921
PEC: innovaservice@pec.it

COMMITTENTE

Apello Solar 3 S.r.l.
Viale della Stazione, 7
39100 - Bolzano (BZ)
P.IVA 03187660216
PEC: apellosolar3@pecimprese.it

REALIZZAZIONE DI UN IMPIANTO AGRIVOLTAICO AVANZATO
"PIMENTEL A"

Pimentel (SU), Sardegna, Italia

PROGETTO DEFINITIVO

ELABORATO

IMPIANTO AGRIVOLTAICO AVANZATO
Inquadramento su PPR - PIANO PAESAGGISTICO REGIONALE
Tavola di ASSETTO AMBIENTALE

REV.	DATA	DESCRIZIONE	REDATTO	VERIFICATO	APPROVATO
00	23.07.2024	Prima emissione	Seingim Global Service S.r.l.	Innova Service S.r.l.	Apello Solar 3 S.r.l.
01	13.03.2024	Seconda emissione	Seingim Global Service S.r.l.	Innova Service S.r.l.	Apello Solar 3 S.r.l.
02	06.2024	Terza emissione	Seingim Global Service S.r.l.	Innova Service S.r.l.	Apello Solar 3 S.r.l.

RF: 24051

CODICE ELABORATO
TAV_GEN_PPR

NOME FILE: TAV_GEN_PPR.dwg

SCALA: 1:15000

seingim

SEINGIM GLOBAL SERVICE S.r.l.
Sede Legale: Vicolo degli Omi, 57
30022 Ceggia (VE)
Telefono: 0421262307
e-mail: info@seingim.it
Web: www.seingim.it